

Strategia digitale

Il processo di evoluzione delle tecnologie di comunicazione ha provocato mutamenti di sempre crescente importanza a tutti i livelli.

Web 1.0: web statico

Negli anni '90 nasce la rete. Si diffonde fino all'anno 2000 circa, grazie a un numero sempre crescente di navigatori, che si muovono tra siti web, directory e motori di ricerca. I **siti web sono semplici testi statici simili alle pagine di un libro** in cui gli utenti possono solo navigare, sfogliando il catalogo virtuale dei prodotti, approfondendo le loro caratteristiche.

Web 2.0: web dinamico

A partire dal 2003, il web ha subito una profonda trasformazione, spingendosi sempre più verso l'**interattività con l'utente**.

La comunicazione diventa **partecipativa**, perché chiunque può dare il suo contributo nella diffusione dei contenuti presenti su internet, che diventano così accessibili a tutti. Le caratteristiche del Web 2.0 sono:

- evoluzione delle community
- nascita dei social network
- introduzione dei wiki (gli utenti possono reperire informazioni, modificarle e aggiungerne altre, es. wikipedia)

Il web è diventato dunque il luogo privilegiato di informazione e di relazione. A gennaio 2016 in Italia gli utilizzatori di internet sono stati 37,67 milioni. Il dato più interessante è quello però relativo alle connessioni mobile che hanno superato gli 80 milioni, a fronte di una popolazione di 59.797.000 persone (*fonte ISTAT*). **L'elevatissimo tasso di penetrazione mobile indica che gli utenti sono vicini funzionalmente ed emozionalmente a quanto loro interessa.**



GENNAIO 2016 IL DIGITALE IN ITALIA



fonte: We are social 2016

FISE Assoambiente si apre alla nuova comunicazione digitale

Dall'analisi di questi dati si è vista confermata la necessità di adeguare le modalità di comunicazione di FISE Assoambiente alla nuova realtà di comunicazione.

Al centro della nuova strategia digitale di FISE Assoambiente si pone il sito web ufficiale da cui si diramano le informazioni dell'Associazione. Prendendo atto che in Italia il 51% degli utenti accede al web via smartphone almeno una volta a settimana, il dato più alto rilevato in Europa, e che dal 21 aprile 2015 anche l'algoritmo di Google che valuta i siti web è stato modificato, penalizzando i siti che non si sono adeguati al responsive web design, si è deciso di adeguare la struttura del sito ottimizzandone la visualizzazione e la risoluzione su ogni dispositivo, garantendone una migliore user experience.

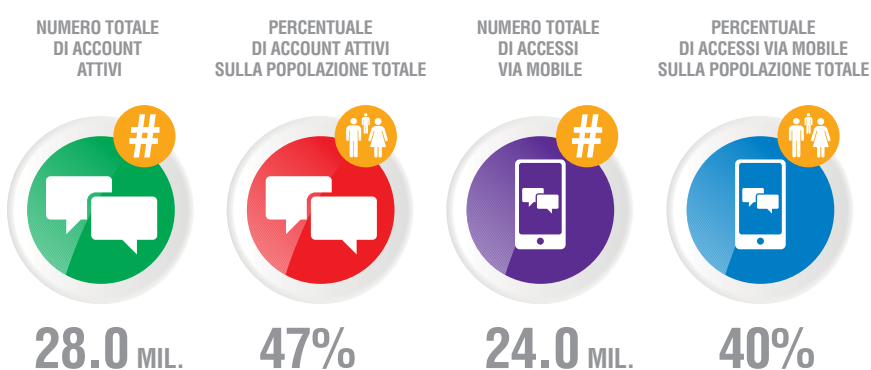
Da febbraio 2016 sarà online la nuova versione responsive, con restyling grafico.



Per mantenere il necessario livello di efficienza/efficacia nella comunicazione, la nuova strategia digitale di FISE Assoambiente non poteva prescindere dall'analisi delle modalità di uso e relazione implicite nel web 2.0, la cui caratteristica peculiare è l'instaurarsi delle conversazioni multiple fra gli utenti anche grazie allo straordinario sviluppo del social networking.

GENNAIO 2016

USO DEI SOCIAL MEDIA



fonte: We are social 2016

I social network hanno aumentato la possibilità degli utenti di avere accesso diretto alle informazioni, di creare direttamente dei contenuti, di entrare in relazione con un vasto numero di persone e di relazionarsi ed esprimere il proprio punto di vista direttamente nei confronti delle aziende, dei prodotti e dei servizi andando così a potenziare la logica sempre esistita del "passaparola", del word of mouth.



L'obiettivo della nuova strategia digitale di FISE Assoambiente è rendere più evidenti e facilmente fruibili le attività dell'Associazione, a vantaggio degli Associati e degli utenti web in generale che mostrano interesse verso le tematiche del nostro settore. Per questo motivo dal 10 febbraio Fise Assoambiente apre i suoi account ufficiali sui principali social network: la pagina Facebook, la pagina business Google+ con il nome di Assoambiente e il profilo Twitter con il nome utente @Assoambiente.

I canali social di Assoambiente saranno utilizzati per informare sulle attività istituzionali dell'Associazione e per sensibilizzare riguardo le tematiche inerenti alla gestione dei rifiuti, per una maggiore consapevolezza sull'importanza che ogni singolo comportamento riveste nella salvaguardia dell'ambiente.

Facebook

Twitter

Ufficio Stampa

Newsletter



FISE Assoambiente si impegna ad un comportamento trasparente, assicurandosi che i propri utenti dei social media (inclusi blog, forum, Twitter, Facebook o altro) chiaramente non nascondano rapporti, relazioni e adesioni, e che le dichiarazioni circa l'operato di Assoambiente sia veritiero e comprovato.

Regole per l'engagement degli Associati sui canali social ufficiali di FISE Assoambiente

Siate trasparenti. Assoambiente sostiene la trasparenza circa la vostra identità e relazione con l'Associazione. Assicuratevi che questa informazione sia chiaramente accessibile agli utenti e lettori di ognuno dei vostri post.

Parlate della vostra esperienza personale. Non effettuate dichiarazioni generiche circa le attività dell'Associazione, ma entrate solo nello specifico di vostre esperienze personali.

Parlate su argomenti legati alla vostra competenza. Vi incoraggiamo a scrivere in prima persona e comunicare argomenti legati alla vostra professionalità in relazione ad Assoambiente.

Siate responsabili. Ricordatevi che quanto scrivete è sotto la vostra responsabilità.